



**DYSTRYBUTOR**  
 Valmark Sp. z o.o.  
 tel: (22) 868 58 58  
 mail: biuro@valmark.pl

**OPTIMA**

**POMPY ZATAPIALNE DO WODY BRUDNEJ**

*Pompy zatapialne do wody lekko zanieczyszczonej przeznaczone do opróżniania zbiorników oraz zalanych pomieszczeń, atrakcji wodnych typu kaskady i oczka itp. Zastosowane w standardzie mechaniczne uszczelnienie wału gwarantuje dużą niezawodność urządzenia. Dostępne wersje z lub bez wyłącznika pływakowego.*



### **SPECYFIKACJA**

- Maksymalna temperatura wody: 50 C
- Maksymalna głębokość zatopienia: 5 m
- Maksymalna średnica zanieczyszczeń: 10 mm

### **MATERIAŁY**

- Zewnętrzny płaszcz, obudowa silnika, kosz ssawny: stal nierdzewna AISI 304
- Wirnik oraz pokrywa kablowa: PPE wzmocnione włóknem szklanym
- Wał pompy: stal AISI 303
- Uszczelnienie mechaniczne wału: C/ceramika/NBR

- Dla minimalnej przestrzeni zabudowy dostępna wersja MS z magnetycznym wyłącznikiem pływakowym (tylko do czystej wody)
- Dodatkowy, specjalny kosz ssawny pozwala na wypompowywanie wody aż do poziomu 3 mm nad poziom posadzki

### **DANE TECHNICZNE**

- 2 – biegunowy silnik suchy
- Klasa izolacji F
- Stopień ochrony IP 68
- Zasilanie: 1~230V  $\pm 10\%$ , 50 Hz
- Króciec tłoczny: 1"1/4

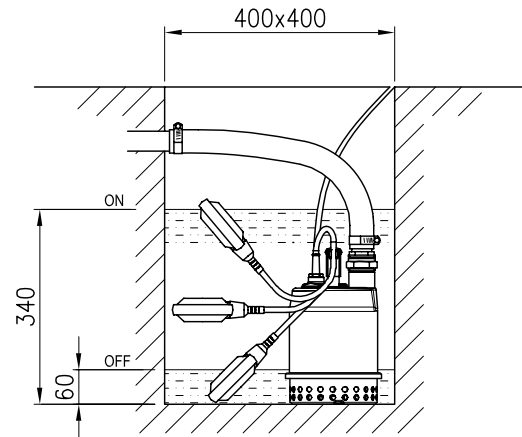
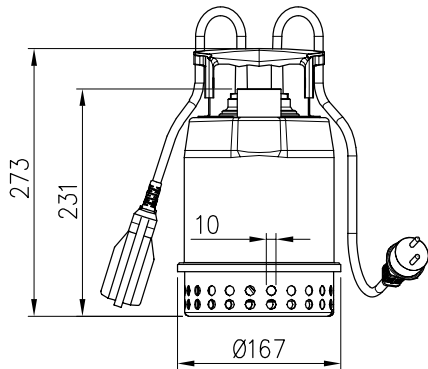


# OPTIMA

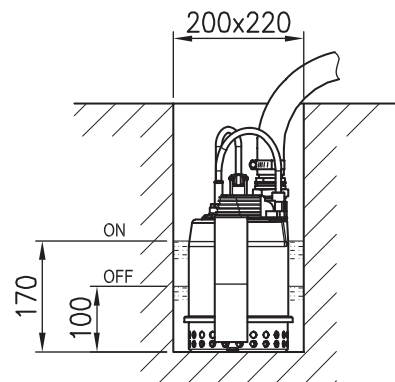
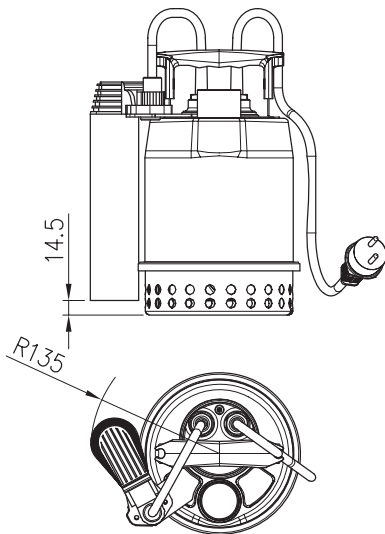
POMPY ZATAPIALNE DO WODY BRUDNEJ

## WERSJE

OPTIMA MA



OPTIMA MS



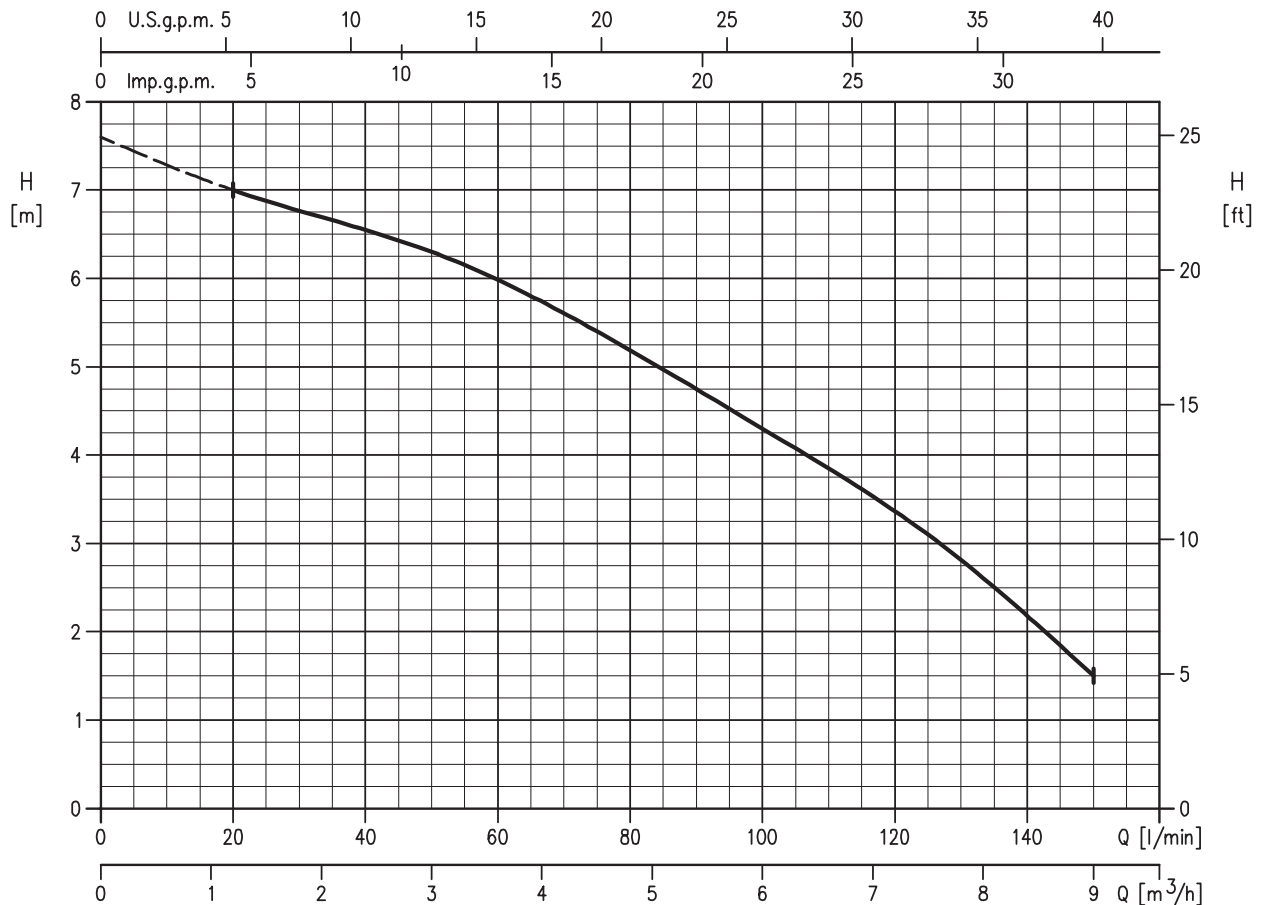
Dodatkowy kosz ssawny pozwala na wypompowywanie do 3 mm od poziomu posadzki



# OPTIMA

## POMPY ZATAPIALNE DO WODY BRUDNEJ

### CHARAKTERYSTYKA HYDRAULICZNA (w/g ISO 9906 Aneks A)



### TABELA DANYCH

Typ pompy	kW	HP	Kondensator		Pobór prądu (A)	Q=Wydajność							Typ pompy	Masa (kg)	
			μF	V <sub>c</sub> [V]		l/min	20	50	75	100	125	150			
Jednofazowa 230 V					[A]	0	1,2	3	4,5	6	7,5	9			
						m <sup>3</sup> /h	H=Wysokość podnoszenia (m)								
OPTIMA M	0,25	0,33	8	450	1,90	7,6	7,0	6,3	5,4	4,3	3,1	1,5	OPTIMA M	4,2	
													OPTIMA MA	4,4	
													OPTIMA MS	4,6	